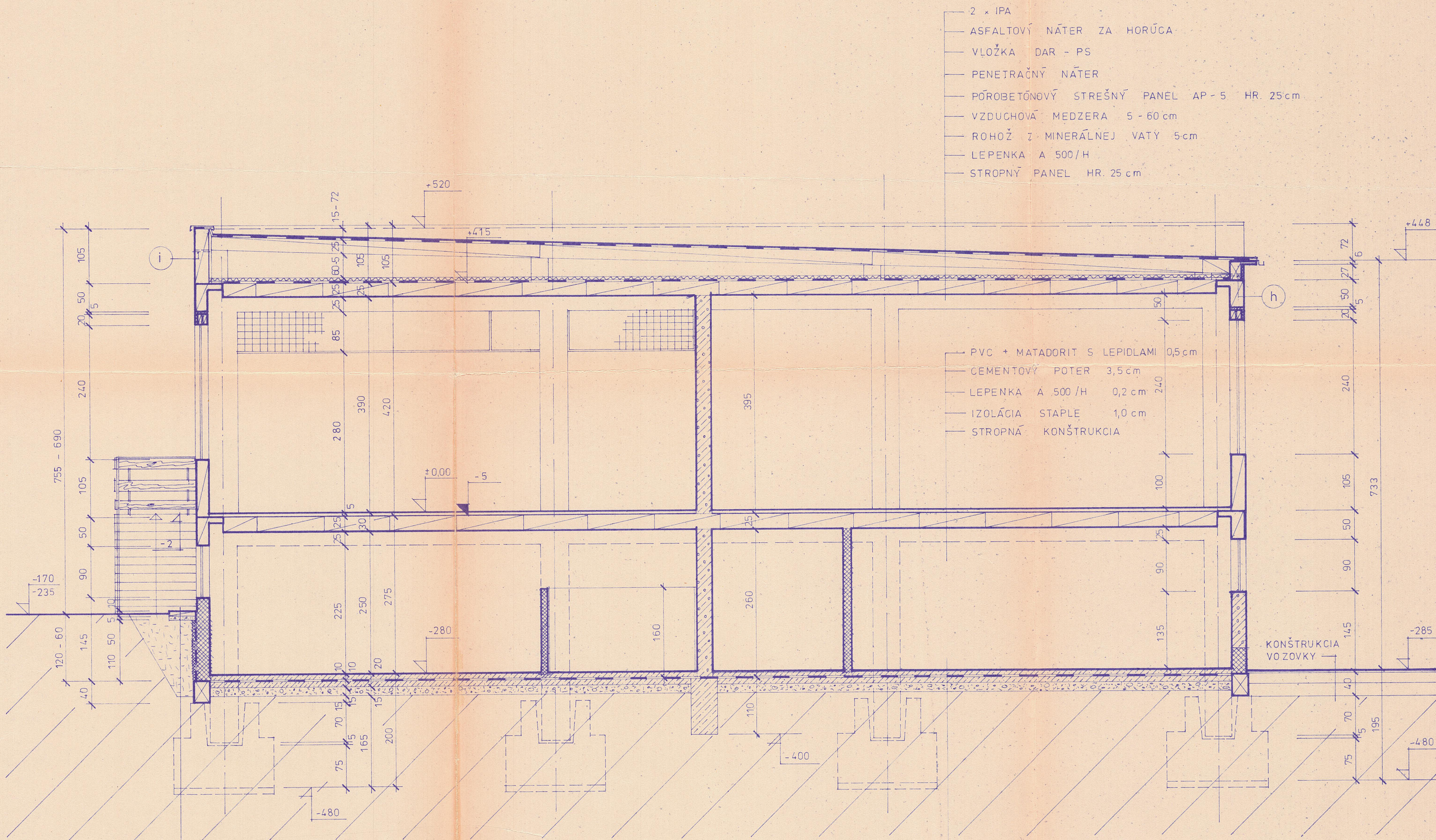


PRIEČNY REZ A - A' m = 1:50



- OZNAČENIE HMÔT :
- PREFABRIKOVANÁ KONŠTRUKCIA
  - STAVENISKOVÝ PREFABRIKÁT
  - MURIVO Z PÓROBET. TVÁRNIC NA MVC 25
  - MURIVO Z TEHÁL GDM P 150 NA MVC 25

- (21) MELIORAČ TVÁRNICA 10 cm  
PIESKOVÉ LÔŽKO 5 cm  
ZÁSYP

- KERAMICKÉ DLAŽDICE 1,5 cm
- CEMENTOVÁ MALTA MCK 2,5 cm
- BETÓNOVÁ MAZANINA B 170 5,5 cm
- 2 x LEPENKA A 500 / H S NÁTERMÍ 0,5 cm
- PODKLADNÝ BETÓN 80 10,0 cm
- ŠTRKOPIESOK TRIEDENÝ 1,5 cm
- UPRAVENÝ TERÉN

± 0,00 = 378,12 m.n.m.

PROJEKTOVAL	ING. KENDERA	KOORDINATOR	ING. RIŠA	ING. RIŠA
KRESLIL	BOROVÁ	JED. STREDISKA	ING. RIŠA	ING. RIŠA
VED. ODDELENIA	ING. VRABKOVÁ	PROJEKTOVÝ INŽINIER	ING. RIŠA	ING. RIŠA
KNV STREDOSLOV	ONV ZVOLEN	MNV SLIAC	DATUM	OKTOBER 74
INVESTOR	ČSL. ŠT. KÚPELE SLIAC	STUPEN	J.P	
STAVBA	ČSL. ŠT. KÚPELE SLIAC - PRÍSTAVBA JEDÁLNE TATRA	ZAK.ČÍS.	5-0807-790	
OBJEKT	PRÍSTAVBA JEDÁLNE TATRA	FORMAT	8 A4	POR.ČÍSLO 7
OBSAH VÝKR.	PRIEČNY REZ A - A'	STREDISKO	517	ARCH.ČÍSLO R. 5171 - 30 472